


Misturador **FURACÃO** ARTICULADO

 MISTURA ADUBOS ORGÂNICOS E LÍQUIDOS.



 **SCHEMAQ®**

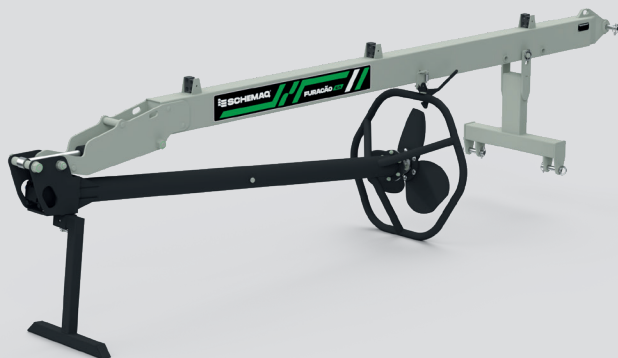
FURACÃO ARTICULADO

Desenvolvido para eliminar a decomposição em camadas profundas das esterqueiras, realizando a mistura uniforme dos materiais sólidos e líquidos, deixando em condições ideais para o carregamento de tanques de adubo orgânico.

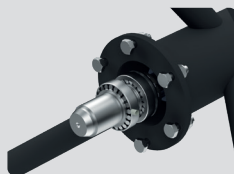
Seu sistema de acionamento por motor hidráulico permite a reversão do sentido de giro conforme a necessidade da mistura, proporcionando maior eficiência operacional e controle durante o trabalho. Além disso, o acionamento hidráulico elimina a transmissão direta por cardan.

A articulação acionada por cilindro hidráulico oferece praticidade no ajuste do ângulo de trabalho, permitindo que a hélice atinja maiores profundidades conforme a necessidade da operação.

O eixo de transmissão é totalmente protegido e posicionado internamente ao chassi, reduzindo o desgaste prematuro de componentes e aumentando a segurança do operador ao evitar o contato com partes móveis.



CARACTERÍSTICAS



Eixo de transmissão interno ao chassi, garante maior durabilidade das peças ao evitar desgaste por sujeira e proporciona maior segurança aos operadores.



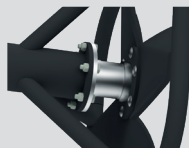
Projetado para facilitar o transporte e armazenamento do equipamento, além de possibilitar o ajuste preciso do ângulo de trabalho. Essa configuração garante maior profundidade de atuação da hélice em esterqueiras e locais de difícil acesso.



Hélice com protetor de borda, evita colisões no fundo e nas laterais da esterqueira.



Articulação com acionamento por cilindro hidráulico, permitindo o ajuste preciso do ângulo de ataque de forma prática e segura durante a operação.



Sistema de mancais lubrificados a graxa e vedados, impedindo o contato de detritos com eixo e rolamentos.



Hélice acionada por motor hidráulico com sistema reversível, permitindo a inversão do sentido de giro conforme a necessidade de mistura.

INFORMAÇÕES TÉCNICAS

Furacão Articulado		6,0
Comprimento total (m)		6,0
Largura (m)		0,75
Altura total (m)		0,75
Comprimento fechado (m)		4,0
Altura fechado (m)		1,0
Peso aproximado (kg)		190
Diâmetro da hélice (m)		0,55
Bomba hidráulica mínima requerida	(l/min)	40
	(bar)	150

As imagens são meramente ilustrativas. Os produtos podem sofrer alterações sem aviso prévio.